

“RADDOPPIO SELETTIVO IN CORRISPONDENZA DELLA STAZIONE DI VENUSIO PER L'INCROCIO DINAMICO DEI TRENI”

DESCRIZIONE DEGLI INTERVENTI

- Gli interventi previsti nell'ambito del progetto sono:
- l'allargamento della sede ferroviaria esistente, così da renderla idonea ad ospitare il binario di raddoppio in affiancamento al binario attuale;
- il raddoppio della linea attraverso la realizzazione di un secondo binario in affiancamento a quello attuale e la configurazione dei punti di passaggio da semplice a doppio binario secondo uno schema a “losanga”;
- la soppressione di due P.L. e realizzazione di una nuova viabilità poderale per garantire l'accesso ai fondi attualmente accessibili tramite i P.L. da sopprimere;
- l'adeguamento degli impianti di sicurezza e segnalamento, con la sostituzione dell'attuale apparato di stazione (a schema 019) con un nuovo apparato ACEI (a schema 016 in grado di gestire la liberazione elastica degli itinerari e il segnalamento plurimo).

Allargamento della sede ferroviaria esistente: Per la realizzazione del tratto di raddoppio selettivo, il progetto prevede l'allargamento dell'attuale sede ferroviaria che comporterà l'allargamento delle trincee e dei rilevati. Il progetto prevede di raccordare l'esistente primo binario in corrispondenza del piazzale di stazione di Venusio al futuro binario Pari, mentre il futuro binario Dispari, si svilupperà a partire dall'attuale binario di corsa utilizzando il realizzando allargamento in sinistra.

Opere minori: L'allargamento della sede ferroviaria per il raddoppio del binario comporta la necessità di adeguare gli attraversamenti idraulici presenti lungo la tratta oggetto d'intervento. L'adeguamento verrà realizzato mediante allungamento degli attraversamenti esistenti.

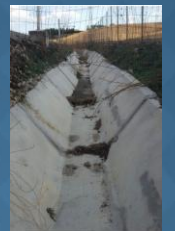
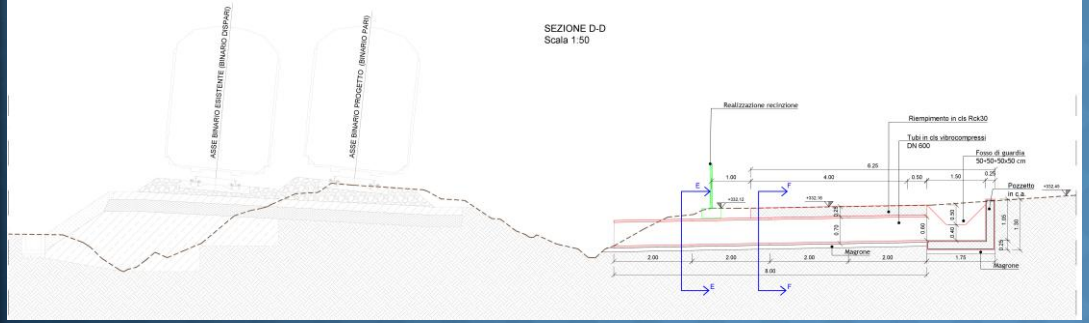
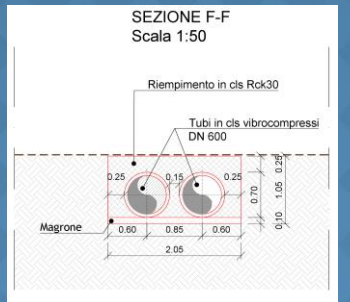
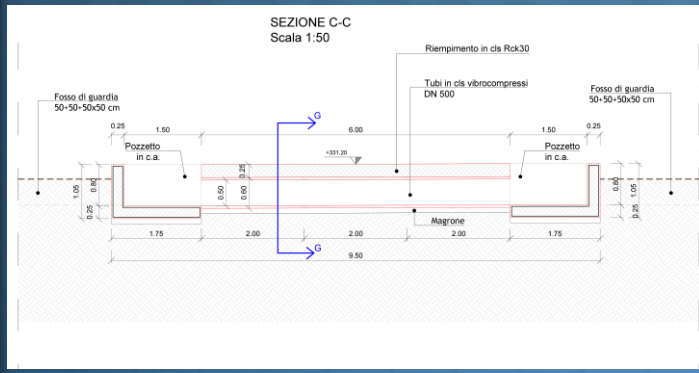
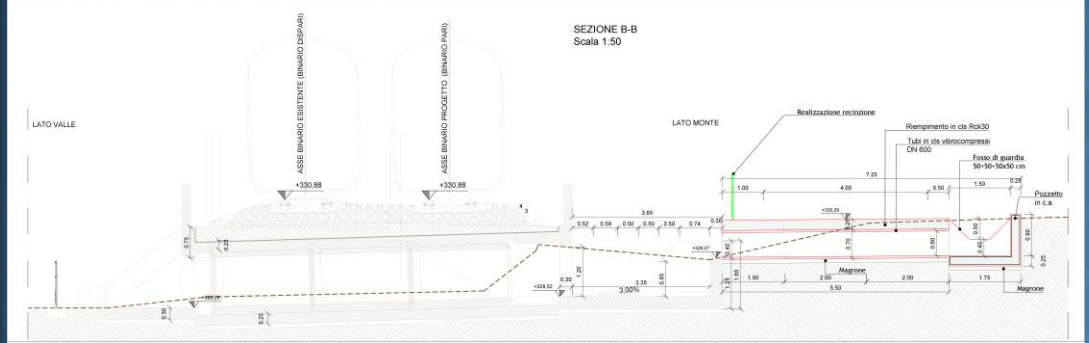
Raddoppio del binario esistente: Per la realizzazione del binario di raddoppio e delle varianti previste al binario esistente, si prevede la costruzione della massicciata ferroviaria secondo la nuova geometria del tracciato e le sezioni tipo previste per le varie sottotracce, con impiego di pietrisco tenace di 2ª categoria.



LUOGO DI ESECUZIONE: Basilicata - Italia
COMMITTENTE: Ferrovie Appulo Lucane S.R.L.
IMPORTO DEI LAVORI: € 5.100.994,36
SERVIZI EFFETTUATI: PROGETTAZIONE DEFINITIVA
 DIREZIONE LAVORI
 PERIZIA DI VARIANTE
PERIODO DI ESECUZIONE DEI LAVORI: 2017 – in corso



SISTEMAZIONE IDRAULICA:



SCUDATURA:

