

# "LAVORO DI DIFESA COSTIERA NELLA BAIA DI MATTINATA"

## DESCRIZIONE DEGLI INTERVENTI

Le spiagge del Comune di Mattinata denunciavano una generale tendenza all'arretramento. La velocità del fenomeno osservato era molto varia e mostrava i valori massimi lungo il litorale di Torre del Porto. Il presente progetto mirava a realizzare una difesa costiera efficace, prioritariamente tramite la riproposizione delle preesistenti spiagge.

**Ripascimento della spiaggia:** Il ripascimento della spiaggia è stato perseguito mediante apporto di materiale calcareo di idonea pezzatura avente le stesse caratteristiche litologiche dei ciottoli esistenti sulla spiaggia. Detto materiale è stato disposto in parte direttamente sulla spiaggia esistente e in parte accumulato in pennelli rifornitori che, attraverso l'azione demolitrice delle onde marine, alimenteranno la spiaggia con altro materiale.

**Elemento di chiusura a nord della spiaggia:** Al fine di delimitare verso Nord la spiaggia e di evitare il trasporto di materiale all'interno del porto, è stato progettato un elemento di chiusura della spiaggia stessa. Detto elemento, la cui configurazione discende dagli studi su modello effettuati, è costituito da un pennello in materiale calcareo in asse, radicato a terra in corrispondenza dello spigolo del muro di sostegno della S.P. Mattinata-Vieste.

**Scogliera di protezione della spiaggia:** Il modello svolto ha posto in evidenza l'opportunità di suddividere la spiaggia in due tronchi mediante una scogliera, parallela all'attuale linea di costa. Per conseguire una più efficace suddivisione della spiaggia in due tratti, è stato previsto il collegamento tramite un pennello sommerso in pietrame calcareo avente la funzione di bloccare il flusso del materiale lungo costa a tergo della scogliera stessa.

## I NUMERI DEL PROGETTO

Ripascimento 119.585(ton)	Scanno di imbasamento 8.857,17mq	
Scogli 1° categoria 35.039,18(ton)	Scogli 2° categoria 7.003,11(ton)	Scogli 3° categoria 31.326,86(ton)

**LUOGO DI ESECUZIONE:** Puglia - Italia

**COMMITTENTE:** Comune di Mattinata (FG)

**IMPORTO DEI LAVORI:** € 3.742.265,53

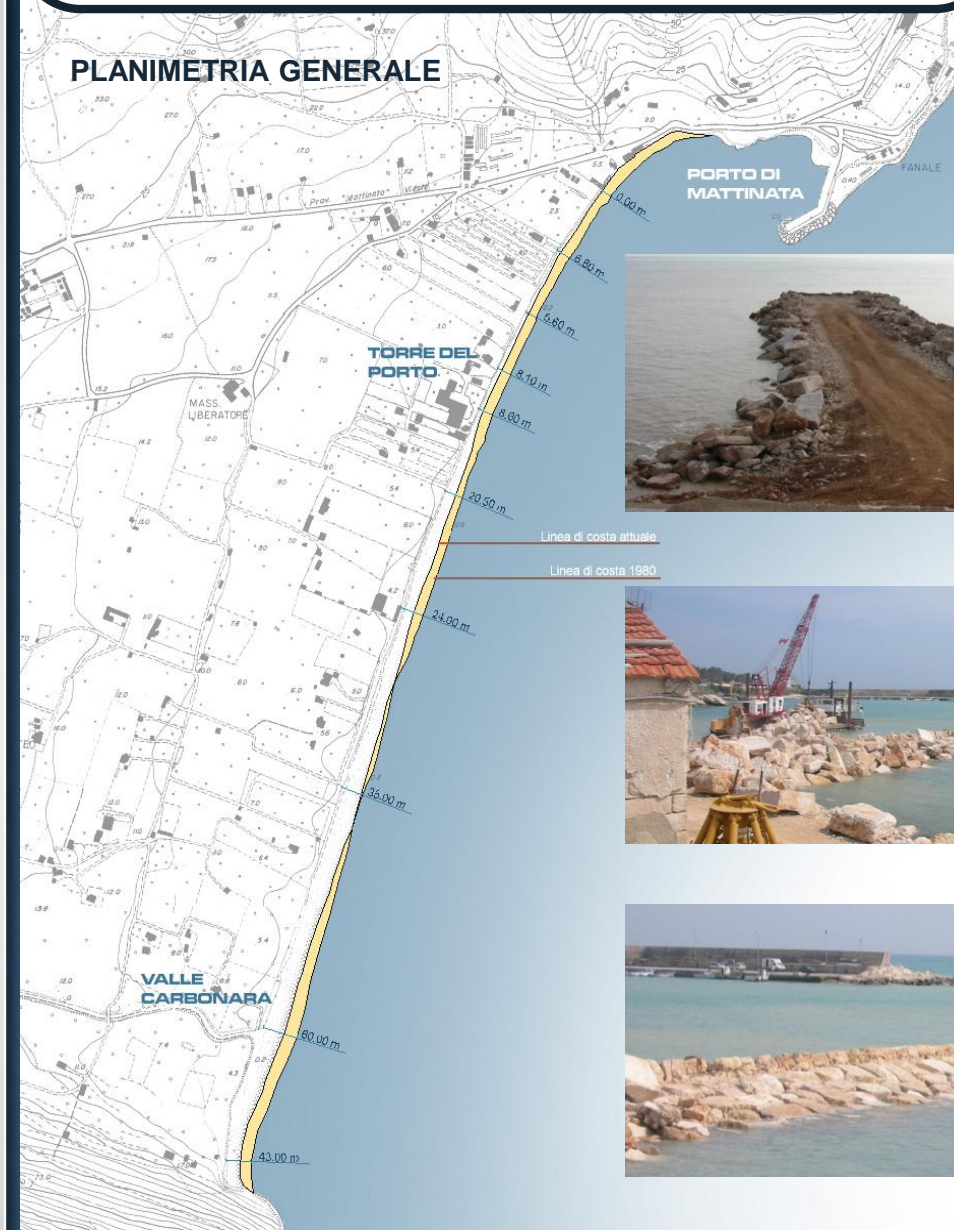
**SERVIZI EFFETTUATI:** -PROGETTAZIONE PRELIMINARE

-PROGETTAZIONE DEFINITIVA ED ESECUTIVA

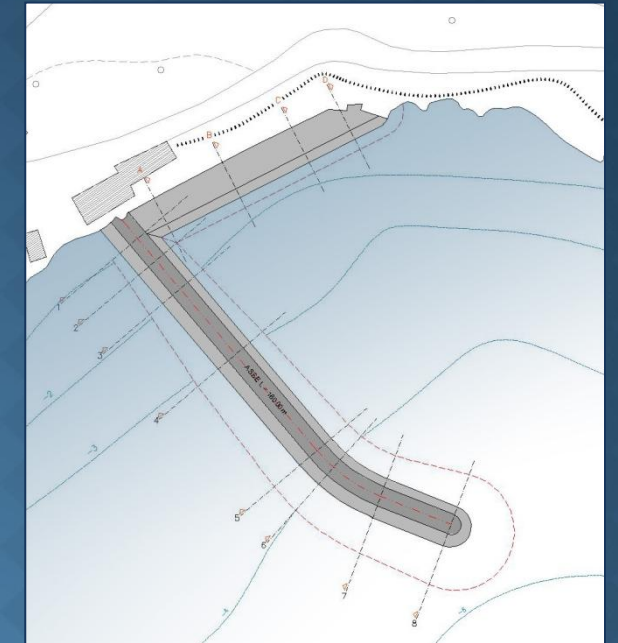
-DIREZIONE LAVORI, MISURA E CONTABILITÀ

**PERIODO DI ESECUZIONE DEI LAVORI:** Maggio 2001/Dicembre 2008

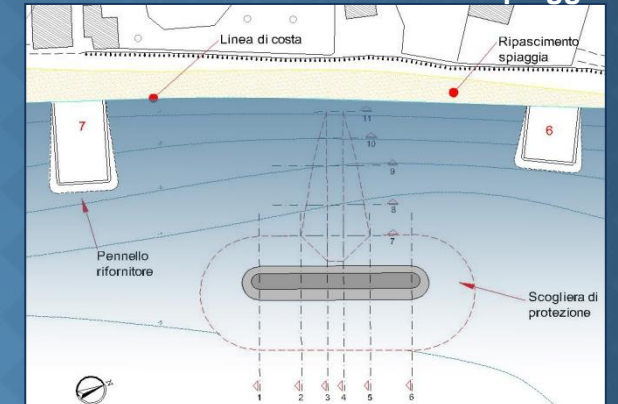
Opera collaudata nel 2010 ed attualmente in esercizio



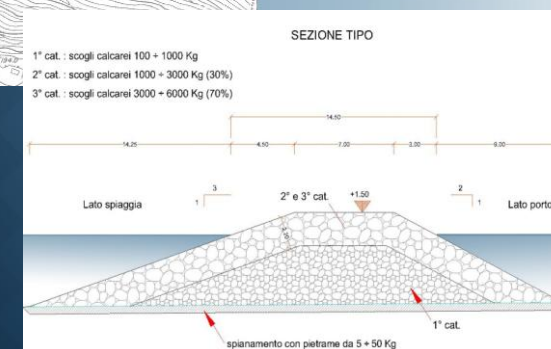
Intervento di ripascimento della spiaggia



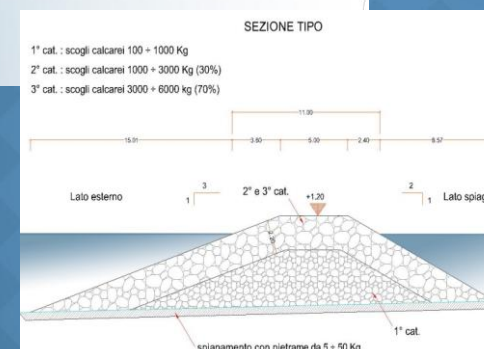
Pianta elemento di chiusura della spiaggia



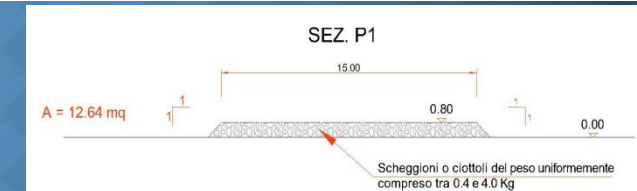
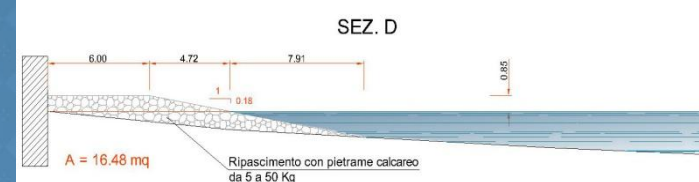
Pianta scogliera di protezione della spiaggia



Sezione scogliera di protezione della spiaggia



Sezione elementi di chiusura della spiaggia



Sezioni opere di ripascimento della spiaggia